

# SABLES DU MONDE

Extraits de la collection Maryse Le GAL



# BALI



Surabera sable volcanique - Photo Maryse Le Gal

# ESPAGNE



Les Canaries Tenerife Plage de Las Teresitas avril 2000 - Photo Maryse Le Gal

FRANCO



Grignon zone 8-9 faluns - Photo Maryse Le Gal

# FRANCE



Eure et Loir Environs d'Épernon sablière - Photo Martine Lesgards

# FRANCE



Essonne sablière du Plateau - Photo Maryse Le Gal

# FRANCE



**Val d'Oise sablière du Guépelle - photo Maryse Le Gal**

# FRANCE



Gironde Hourtin - Photo Maryse Le Gal



# FRANCE



Haute Loire Langeac carrière à Pouzzolanes et péridots - Photo Maryse Le Gal

# FRANCE



**Var Rustel Colorado Provençal - Photo Maryse Le Gal**

# FRANCE



Morbihan Ile de Houat sable à grenats et magnétite - Photo Maryse Le Gal



# MARTINIQUE



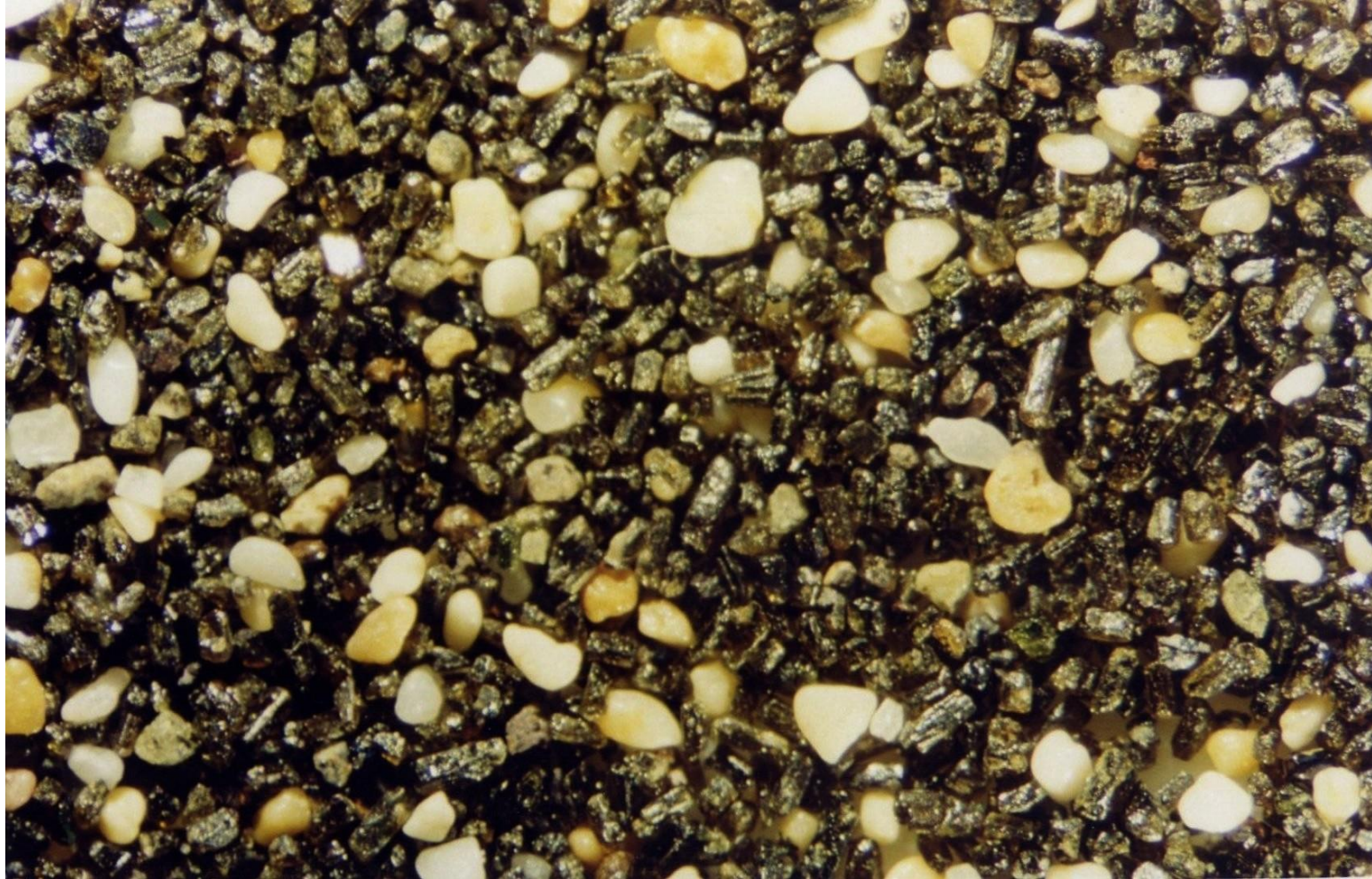
Radiole d'oursin crayon sur sable détritique - Photo Maryse Le Gal



Le Diamant photo Internet

**Ce sable, recueilli en plongée au cours de l'année 2000, est composé de débris de coraux, de coquillages et de crustacés.**

# MARTINIQUE



Plage de La Trinité - Photo Maryse Le Gal

# MARTINIQUE



**Les Salines - Photo Maryse Le Gal**



**Plage des Salines - Photo Internet**

# MAYOTTE



Longoni - photo Maryse Le Gal



# MONGOLIE



**Sable des dunes - Photo Maryse Le Gal**



**Dunes d'Archangai - Photo Nicole Casile**

# NAMIBIE



Désert du Kalahari - Photo Maryse Le Gal

# PORTUGAL



Madère plage de Funchal - Photo Maryse Le Gal

# REUNION



**Sable d'Etang Salé - Photo Maryse Le Gal**

# SAINT PIERRE & MIQUELON



Miquelon Mirande - Photo Maryse Le Gal

SENEG



Plage de Mbourg - Photo Maryse Le Gal

# SRI LANKA



**Palatupani grenats - Photos Johan Hoareau**



**Plage de Palatupani - Photo Johan Hoareau**

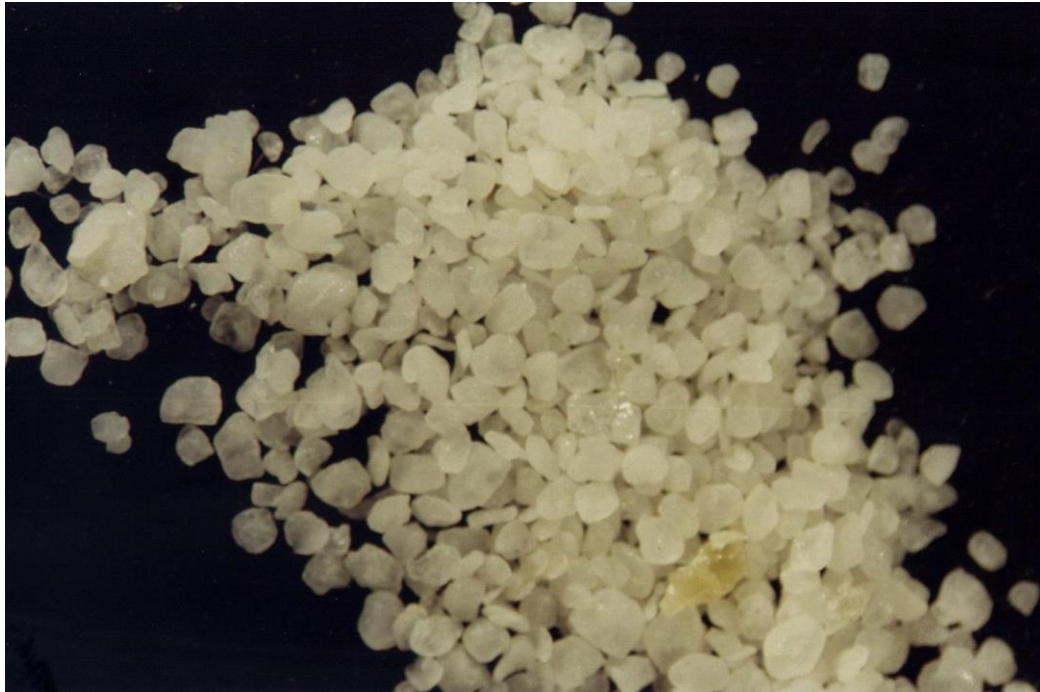
# THAILANDE



Koh Larn Ile de Corail au Sud de Pattaya - Photo Maryse Le Gal



# USA NOUVEAU MEXIQUE



**Gypse - Photo Maryse Le Gal**



**White Sands - Photo Claude Hy**