

Compte rendu de la lame 11 817

Granite à gros grain de La Clarté (complexe de Ploumanac'h, Trégor)

Deux scans LPNA/LPA imprimés (Jean)

Le scan LPA est annoté : quelques grands cristaux (Mi = microcline, Pl = plagioclase);

les flèches = plagios plus petits, parfois inclus dans les microclines.

Les lettres-repères sont choisies sur le scan LPNA.

Texture grenue.

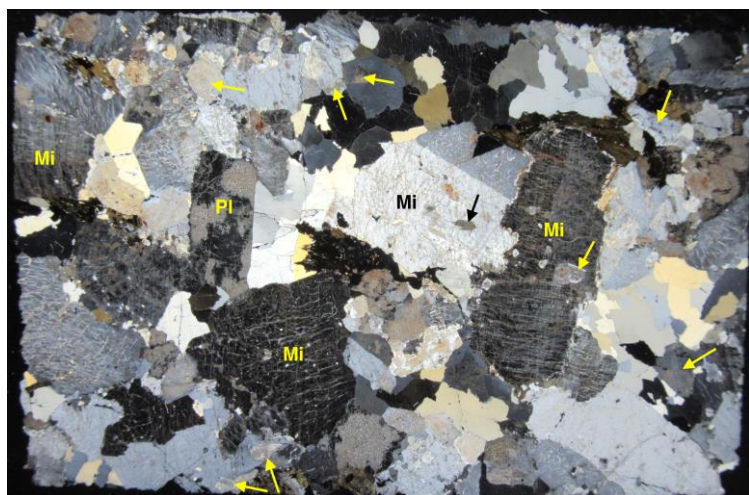
Des F.A. de grande taille, poecilitiques et perthitiques, maclés Carlsbad ou en tartan. Probablement des microclines.

Des Pl. de petite taille, parfois en inclusions dans les F.A. Des zones envahies de damourite sont probablement d'anciens plagioclases non identifiables à ce stade.

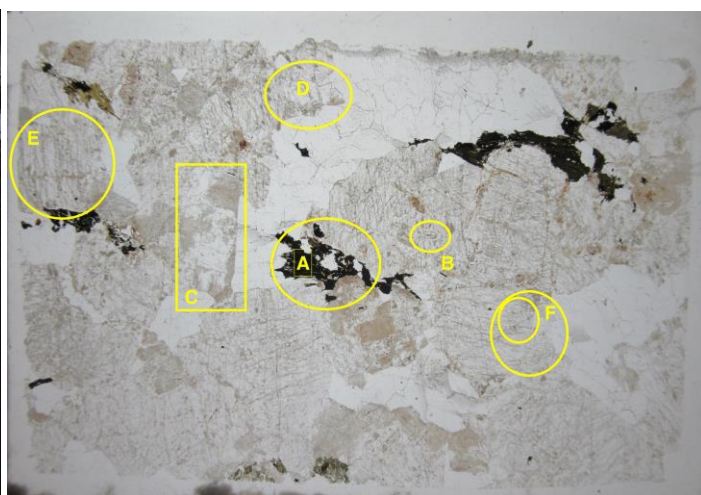
Des Qtz en amas, fortement engrenés.

Les Bt (chloritisées) et les oxydes opaques sont souvent accolés.

Inclusions d'apatites dans les Bt et Flds.



Scan LPA annoté



Scan LPNA repéré

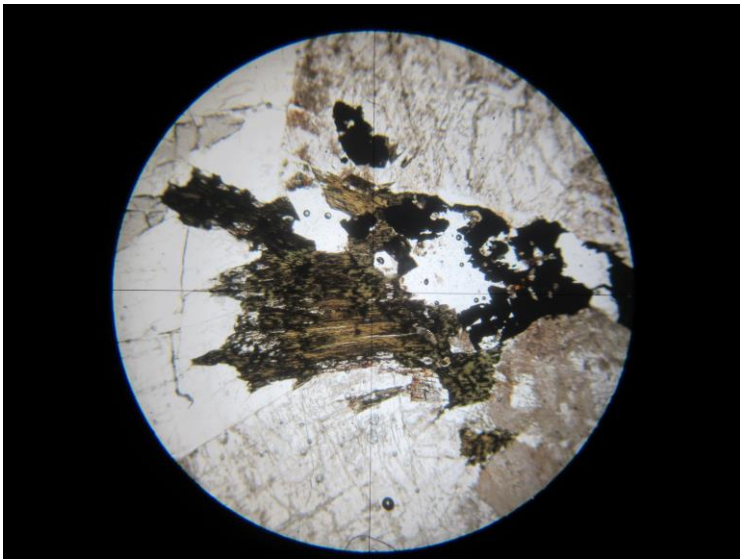
repA = Bt altérée en chlorite et opaques.

repB = Pl dont le coeur est damouritisé, inclus dans un grand F.A..

repC = grand Pl. maclé polys. + Carlsbad, partiellement damouritisé.

repD = deux Pl dont un encastré dans un Qtz.

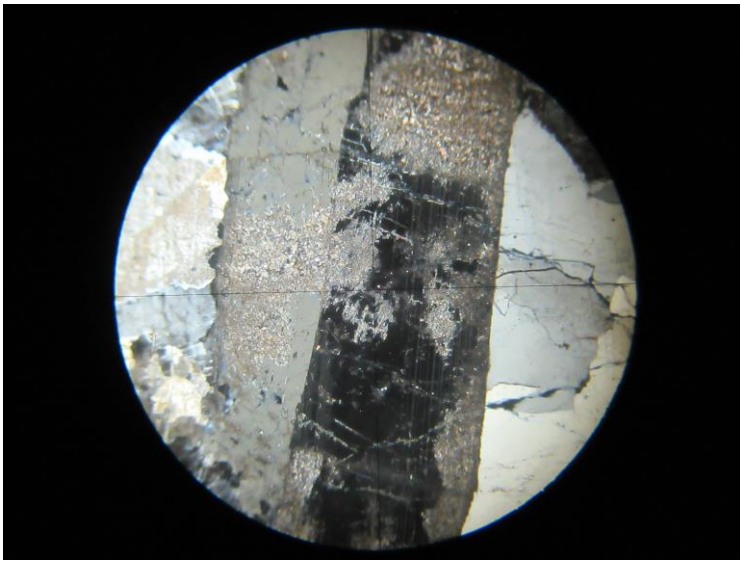
repF = microclines avec perthites + tartans. Détail x10.



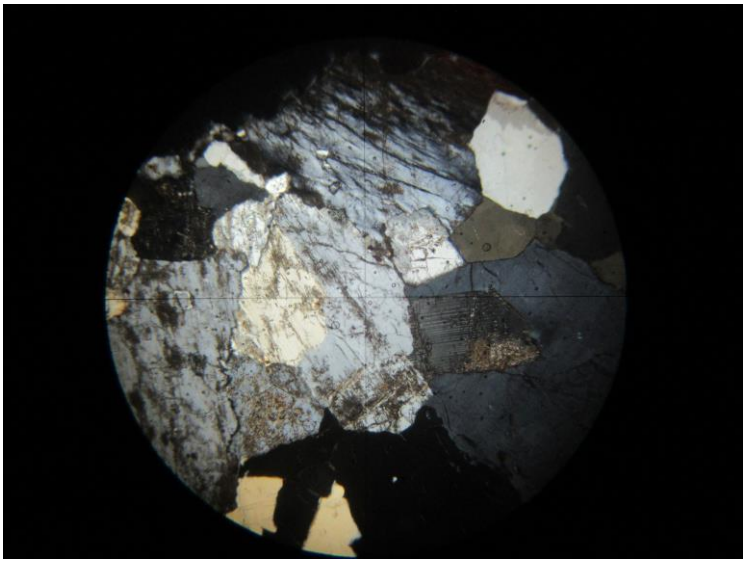
*rep Ax4, LPNA: biotite et opaques*



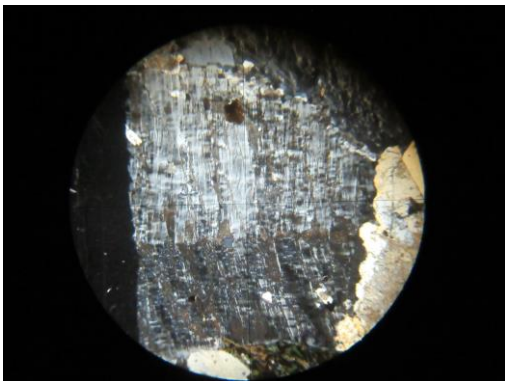
*rep Bx4, LPA: plagioclase à coeur damouritisé, inclus dans un F.A.*



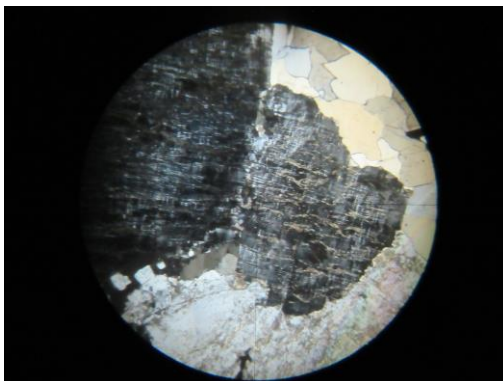
*rep Cx4: grand Pl. à double macle*



*rep Dx4:*



*rep Ex4: microcline avec perthite + tartan*



*rep Fx4: microcline avec perthite + tartan*



*rep Fx10: détail*