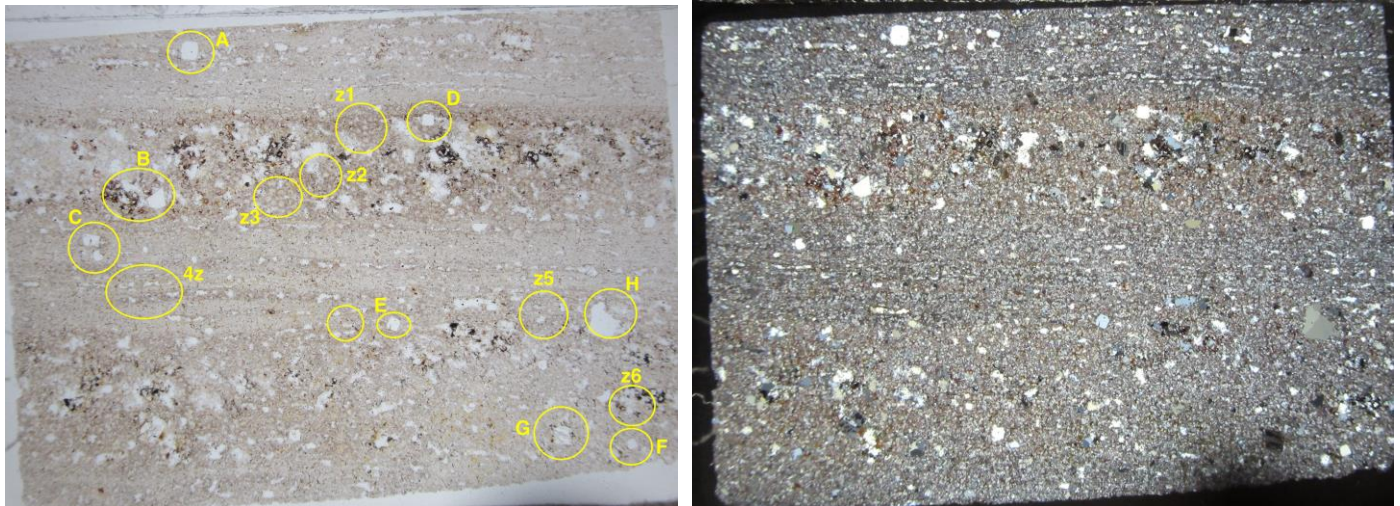


Compte rendu de la lame 11 815 Esterel Rhyolite fluidale dernière modification 25/10/20.

Echantillon prélevé sur le dôme après le sommet du Mont-Vinaigre (Esterel)
lors du voyage d'étude SAGA 2013.

Voir pour comparaison les lames de l'Atlas SAGA : Esterel 10 608 et 10 618. Voir aussi Atlas magmat.
MacKenzie, pages 54-55.



Scans lpna et lpa

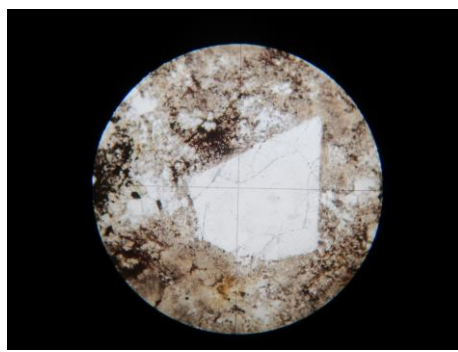
Texture fluidale nette, visible à l'oeil nu, alternance de zones fluidales de pâte à grain fin et de plages microcristallisées avec quartz et oxydes opaques (hématite).

La préparation mesurant 3,3 x 2,5 cm, les plus grands phénocristaux (des quartz automorphes) font en moyenne 1 mm et le plus gros (rep H) fait moins de 1,8 mm.

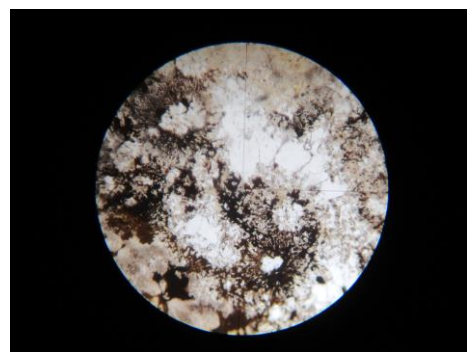
Quartz automorphes visibles en A, B, D, E, F, H. Celui de E présente un golfe (lacune de croissance).
Sanidines en G et H.



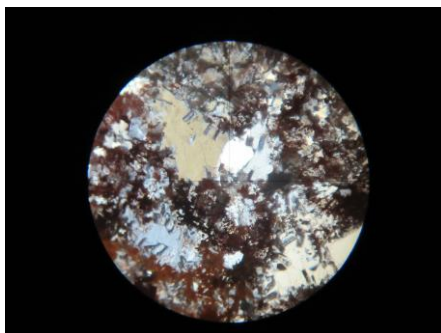
rep A x 10 lpna



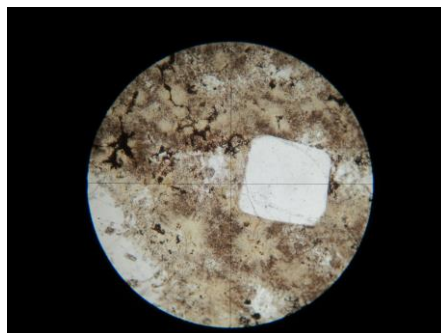
rep B x 10 lpna



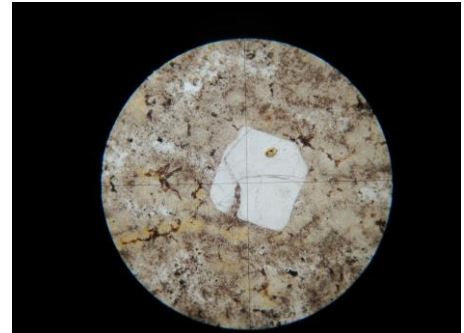
rep Bb x 10 lpna



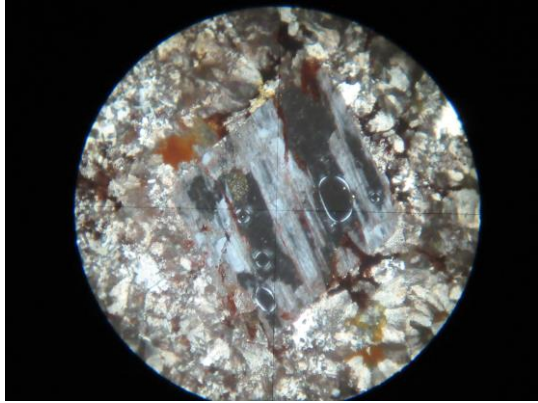
rep Bc x 10 lpa



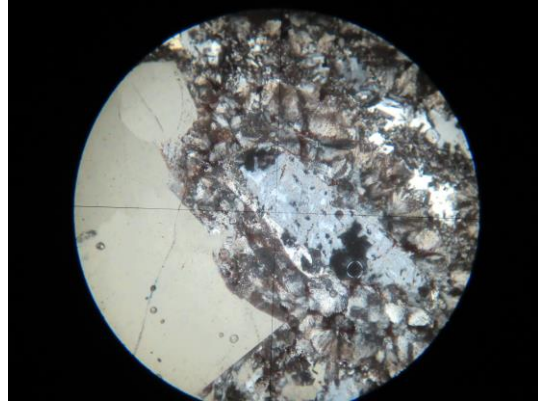
rep D x 10 lpna



rep E x 10 lpna



rep Gx10 lpa



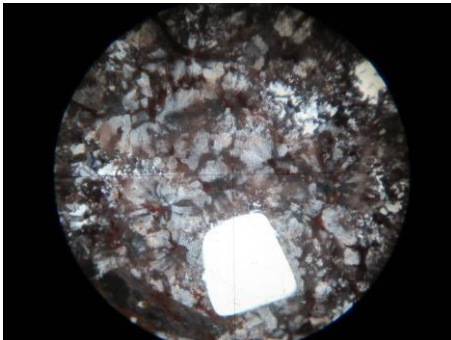
rep Hx10 lpa : quartz et sanidine

La fluidalité se traduit par l'alternance de bandes de sphérolites feldspathiques et de plages de quartz interstitiel aligné en rubans discontinus (scans, détail z4).

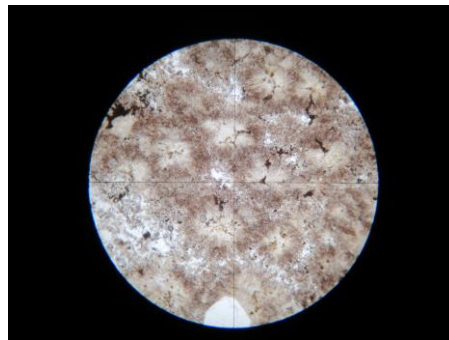
Empilements plus ou moins épais de sphérolites en pelotes d'aiguilles (D, z1, z2, z3), donnant en LPA des figures « en croix de Malte » (F, z2, z5). Des oxydes se concentrent par endroits entre les sphérolites, ressemblant aux joints d'un carrelage.

Les sphérolites en bordure de bande ou isolés se développent en pelotes de prismes d'orthose, au contact du quartz interstitiel (Bc, z2, z6).

Enfin les plages les plus claires semblent constituées de sphérules granophyriques : assemblage de quartz et orthose non fibro-radié ; la totalité d'une sphérule s'éteint en même temps (rep C, sous le quartz inférieur).



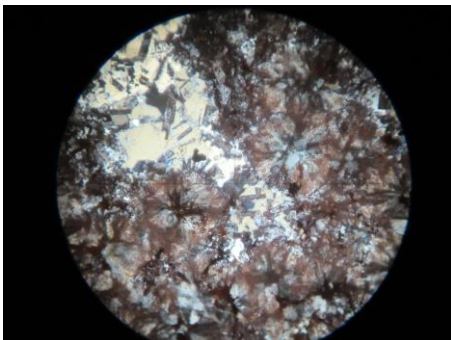
rep Fx10 lpa



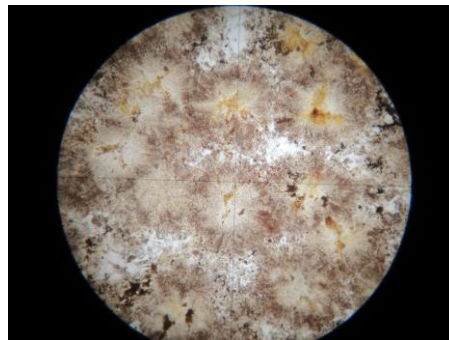
z1 x 10 lpna



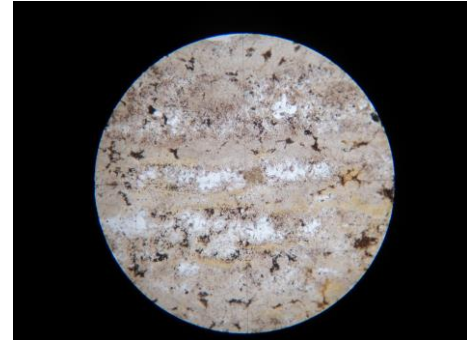
z2 x 10 lpna



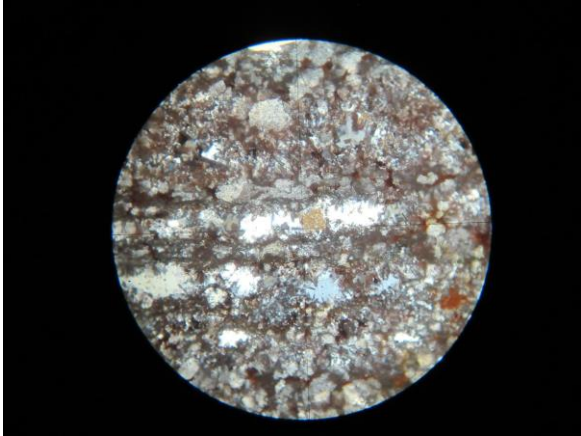
z2 x 10 lpa



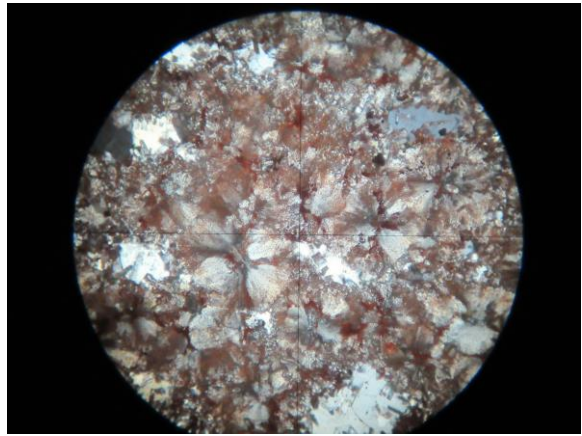
z3 x 10 lpna



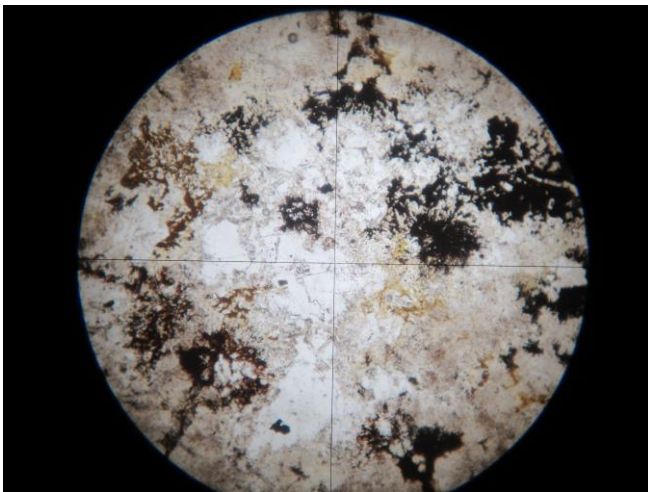
z4 x 10 lpna



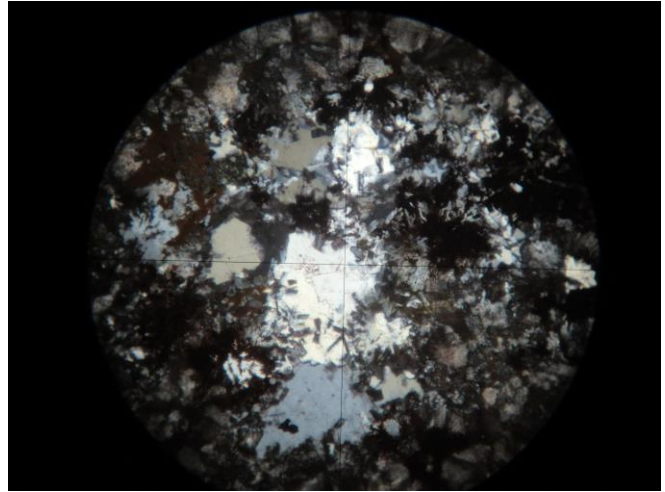
z4 x 10 lpa



z5 x 10 lpa



z6 x 10 lpa



z6 x 10 lpa