

Janvier 2002



Club Géologique de La Poste et de France Télécom Région Ile de France

"La culture ne s'hérite pas, elle se conquiert"

Andre Malraux.

Le mouvement associatif a acquis un droit de cité que personne ne saurait contester.

C'est ainsi qu'au sein de La Poste et de France Télécom plus de mille cinq cents associations de personnel, tant nationales que régionales et départementales, ont vu le jour.

Ces associations ont pour objet les domaines les plus divers, la Prévoyance et la Solidarité, les Activités Sportives et de Loisirs, les Activités Culturelles et les Activités Economiques et Restauration.

C'est dans cette dynamique que s'est constitué en 1976, le "Club Géologique La Poste et de France Télécom" dont l'objet est l'étude de la structure du globe et de son histoire.

Le Club est structuré en Régions : Aquitaine, Auvergne-Limousin, Bretagne, Ile de France, Languedoc-Roussillon, Nord-Pas de Calais, Pays de Loire, Provence-Côte d'Azur, Rhône Alpes-Dauphiné et une région spécifique pour les isolés.

∞ ∞ ∞ ∞ ∞ ∞

Pour sa part, la Région Ile de France couvre PARIS et les départements franciliens.

Au 31 décembre 2001, elle comptait 95 adhérents.

Les activités.

Minéralogie

Etude des roches, des minéraux tant sous l'aspect amorphe que sous la forme cristalline qu'ils ont acquise après avoir été patiemment façonnés par la nature, selon des lois géométriques étonnantes depuis la nuit des temps (l'âge de l'Univers est estimé à 15 milliards d'années, date du Big Bang, et celui de la Terre à 4,5 milliards d'années).



Photo : Jean-Pierre GUYON

Gypse d'Angervilliers

Paléontologie.

L'étude des fossiles, restes d'organismes ayant vécu dans les époques géologiques anciennes (les plus anciens datent de 3,5 milliards d'années) fournit des informations sur les organismes animaux ou végétaux, leurs conditions de vie ainsi que leur évolution.

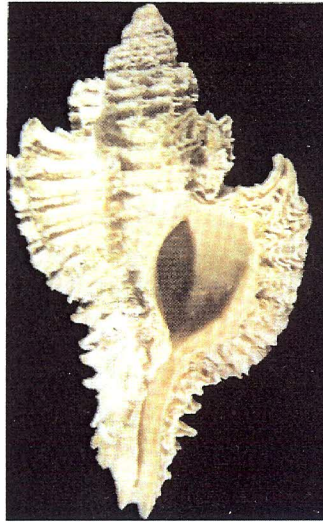


Photo : Didier KAUFFMANN

Murex Frondosus (Lutétien)

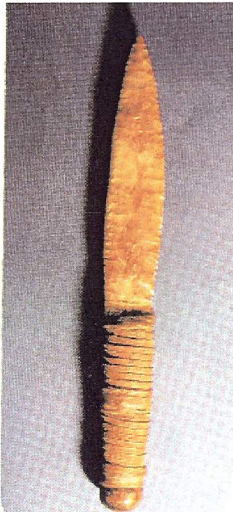


Photo : Georges VANCRAYNEST

Poignard néolithique

Préhistoire.

Etude de l'origine et de l'évolution de l'homme depuis le Ramapithèque (14 millions d'années) à travers les restes fossiles et les outils, les armes et objets manufacturés de toutes sortes qui sont constamment découverts.

Sorties in situ.

Sur le terrain, la recherche est organisée tant dans la région parisienne qu'en province en liaison avec les sections régionales du Club de La Poste et de France Télécom, mais aussi avec des Clubs extérieurs.

De plus, le volet pédagogique est développé au moyen de visites de musées, d'expositions, de bourses d'échanges, et toutes manifestations susceptibles d'enrichir les connaissances.



Photo : Jacques GERAUD

Contacts scientifiques.

Yves COPPENS, Professeur au Collège de France.

Jean-Pierre ROUCAN, Ingénieur de Recherches au Laboratoire de Géologie du Muséum National d'Histoire Naturelle.

Philippe TAQUET, Directeur du Laboratoire de Paléontologie du Muséum National d'Histoire Naturelle.

Agnès LAURIAT-RAGE, Professeur au Laboratoire de Paléontologie du Muséum National d'Histoire Naturelle.

Moyens.

Un local, 57 rue de la Colonie (PARIS 13ème), centre de gestion de l'association et lieu de rencontre des adhérents,

Un atelier lapidaire (sciage et polissage) et de moulage (reproduction de pièces originales, notamment de paléontologie et de préhistoire), 4 rue François Bonvin (PARIS 15ème).



Photo Jean-Luc MANCEAU

Une aire de stockage de matériel à Arcueil (94).

Une bibliothèque riche de plus de deux cents ouvrages et une vidéothèque sont à la disposition des adhérents.

Un équipement vidéo (magnétoscopes, caméscope), photo (appareil de photo numérique, projecteurs diapos, reproducteur de diapos), audio (magnétophone), et optique (loupes bi et trinoculaire), ainsi que du matériel pour la réalisation de micromontage.

Au plan de la communication un bulletin de liaison "ILE DE FRANCE INFO" est édité périodiquement. De plus un Flash mensuel permet aux adhérents d'être informés pratiquement en temps réel.

Réalisations.

1988 : Exposition "Une Terre, des Hommes", parrainée par Jean-Pierre ROUCAN, présentée au Palais de la découverte.

1989 : Signature d'une convention avec l'Institut National Agronomique Paris-Grignon relative à la réalisation d'une fouille scientifique de la falunnière de Grignon (78), site fossilifère mondialement connu.

1990 : Exposition "Du Big Bang au Cristal", parrainée par Jean-Pierre ROUCAN, en coproduction avec L.A.T.R.E.H.M.M.I (*) et le Centre Culturel de la Commanderie des Templiers de La Villedieu à Elancourt (78).

* Association Travail Recherches Etudes Historiques Memorabilia Miniers et Industriels.

1991 : Exposition "L'Odyssée Préhistorique", parrainée par Yves COPPENS, présentée au Centre Culturel André Malraux au Kremlin-Bicêtre (94).

1993 : Participation à l'exposition organisée par l'ensemble des Régions du Club sur le thème "L'Europe aux Temps Hercyniens", parrainée par Jean-Pierre ROUCAN, présentée dans la Salle des Congrès du Ministère de l'Industrie, de l'Environnement et des PTT.

1993 : Deuxième présentation de l'exposition "Une Terre des Hommes", parrainée par Jean-Pierre ROUCAN, présentée au Centre Culturel Malestroit à Bry sur Marne (94).

1995 : Exposition "Une Plage Tropicale dans le Bassin Parisien, la Falunière de Grignon", parrainée par Alain THEVENET, Directeur du Centre de Gestion des Activités Sociales de La Poste et de France Télécom de l'Île de France, présentée au Palais de la découverte.

1996 : Exposition "Les Secrets de la Terre, Cristaux et Minéraux", parrainée par Pascal BARRIER et Hervé LEYRIT Professeurs à l'Institut Géologique ALBERT-DE-LAPPARENT, présentée au Centre Culturel Saint-Exupéry de Franconville (95).

1997 : Exposition "Découvrir la Minéralogie et la Préhistoire", parrainée par Jean-Pierre ROUCAN, présentée au Centre Culturel de la Commanderie des Templiers de La Villegieu à Elancourt (78).

2000 : Exposition "Les Fossiles : un passé si présent" en liaison avec Jean-Pierre ROUCAN, présentée au siège de La Poste à Boulogne-Billancourt.



Mise en valeur de la falunière de Grignon, site mondialement connu, dans le cadre d'une convention passée avec l'Institut National Agronomique Paris-Grignon. Ces travaux sont l'occasion d'approfondir les connaissances sur le Lutétien, de constituer une importante collection des espaces identifiées, de présenter sur place une exposition permanente.

Mise en oeuvre de partenariats, en interne et en externe avec d'autres associations, de manière à élargir l'offre aux salariés de La Poste et de France Télécom ainsi qu'à leurs enfants, dans le domaine des sciences de la Terre, de la Nature et de l'Univers.